



โครงการสร้างป่าสร้างรายได้ ตามพระราชดำริ
สมเด็จพระเทพรัตนราชสุดา ฯ สยามบรมราชกุมารี

โดย

นายวสันต์ กู้เกียรติกุล

ที่ปรึกษา

สำนักงานโครงการสมเด็จพระเทพรัตนราชสุดา ฯ สยามบรมราชกุมารี

ความเป็นมา

- ☞ สมเด็จพระเทพรัตนราชสุดา ฯ สยามบรมราชกุมารี ทรงห่วงใยป่าต้นน้ำลำธารที่ถูกทำลาย
- ☞ พระราชทานแนวทาง คนอยู่ร่วมกับป่า
 - ปลูกไม้หลายระดับลดหลั่น
 - ปลูกไม้ป่าร่วมกับไม้เกษตร
 - ไม้ป่าเป็นไม้ประธาน ไม้เกษตรเป็นพืชควบ



แนวคิด



๑ คนอยู่ร่วมกับป่า

๑ เรียนแบบโครงสร้างป่าไม้

๑ พัฒนาคคน พัฒนาป่าไม้

๑ บูรณาการวิชา ป่าไม้ เกษตร สังคม
เศรษฐศาสตร์

วัตถุประสงค์



๑ เพื่อฟื้นฟูป่าต้นน้ำลำธาร

๑ เพื่อสร้างจิตสำนึกในการดูแลรักษาป่า

๑ เพื่อสร้างรายได้ ลดรายจ่าย

๑ เพื่อสร้างชุมชนให้เข้มแข็ง

องค์ประกอบการทำงาน

1. การคัดเลือกพื้นที่ป่า

- ปรัชชากรมป่าไม้ คัดเลือกพื้นที่ให้ถูกต้องตามเงื่อนไข
- เจ้าหน้าที่ป่าไม้มีส่วนร่วมทุกขั้นตอน

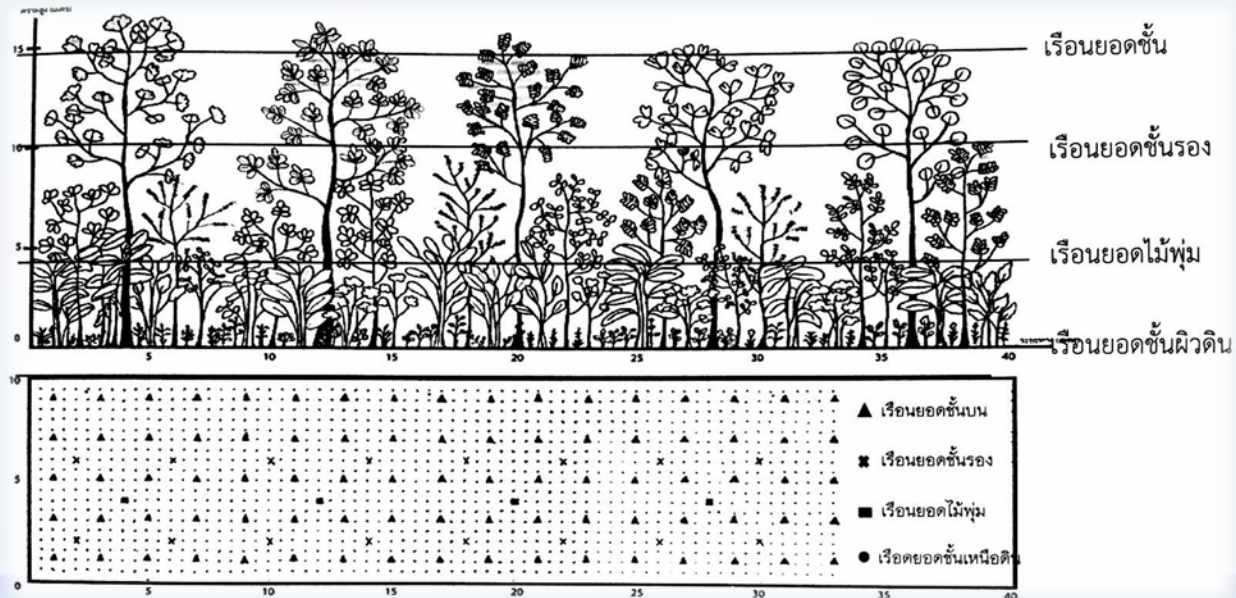
2. การแต่งตั้งคณะทำงาน (มีเจ้าหน้าที่ป่าไม้ร่วมทุกระดับ)

- ระดับอำเภอ
- ระดับตำบล

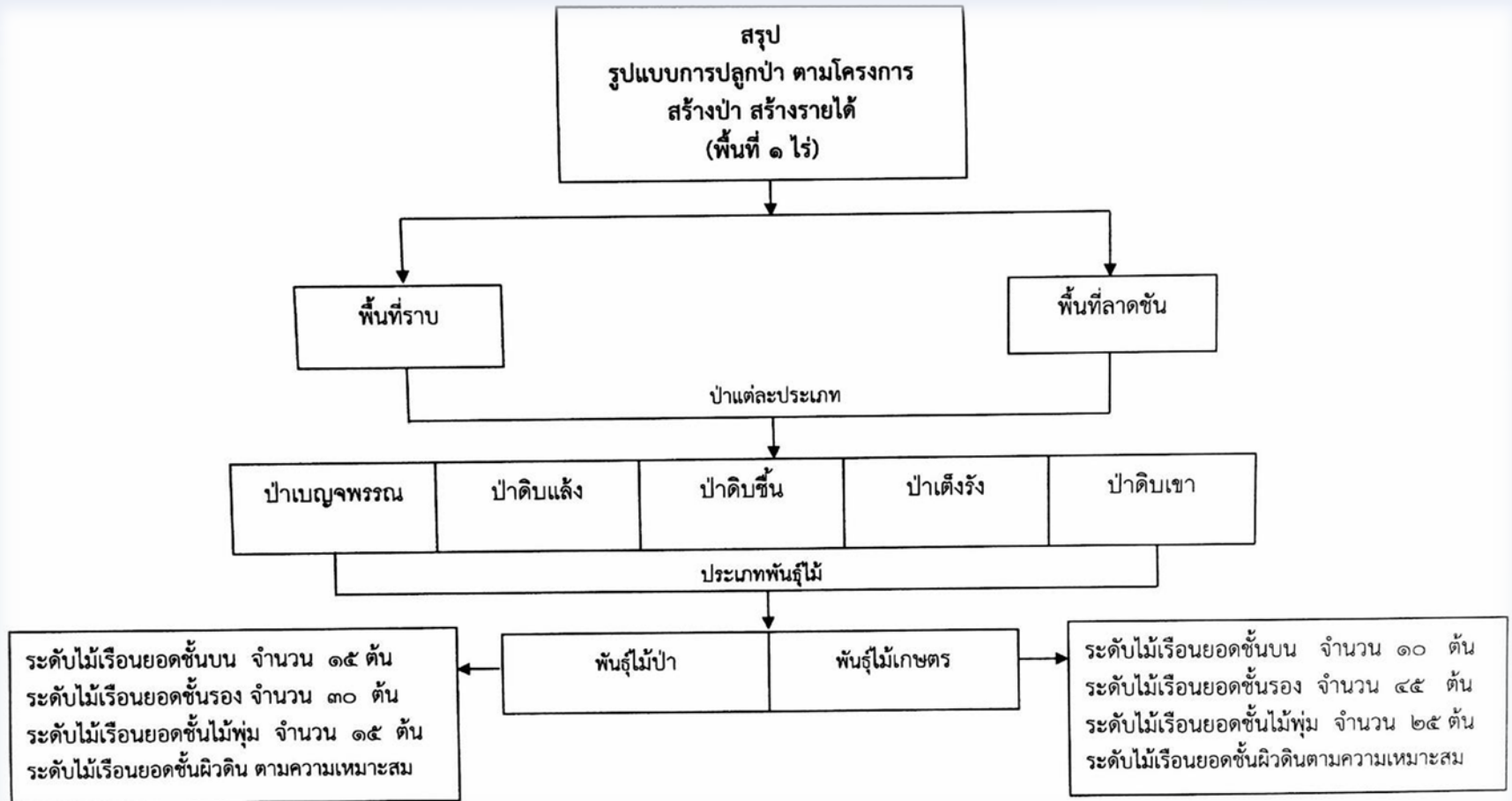
องค์ประกอบการทำงาน

3. โครงสร้างป่า

- คณะทำงาน อำนวย และตำบลกำหนด
- มี 4 เรือนยอดชั้นตามลักษณะป่า



องค์ประกอบการทำงาน



องค์ประกอบการทำงาน

4. ผู้เข้าร่วมโครงการ

- วิเคราะห์พื้นที่
- ประชาสัมพันธ์
- ประชาคม
- สมัครงใจ
- สำรองตามแบบ สปสร 1, 2, 3

5. การจัดหาพันธุ์ไม้

- ประสานงานกับกรมป่าไม้, สำนักงานเกษตร, อบต.
- สร้างเรือนเพาะชำ

องค์ประกอบการทำงาน

6. กระบวนการกลุ่ม

- เพิ่มรายได้ ลดรายจ่าย
- ปลุก ดูแล และรักษาป่า
- ชุมชนเข้มแข็ง
- จัดทะเบียนป่าชุมชน



แผนปฏิบัติการ

เดือนกันยายน

- จัดตั้งคณะทำงาน
- วิเคราะห์ข้อมูลหมู่บ้านเป้าหมาย
- กำหนดโครงสร้างป่า

เดือนตุลาคม

- ประชาสัมพันธ์
- ชี้แจง
- คัดเลือกผู้เข้าร่วมโครงการ

แผนปฏิบัติการ

เดือนพฤศจิกายน

- ให้ความรู้บุคคลเป้าหมาย

เดือนธันวาคม

- สำรวจ สปสร. 1,2
- กำหนดขอบเขต GPS

เดือนมกราคม

- ประชุมคณะทำงานพิจารณา สปสร.2,3
- ส่ง สปสร.3 ให้หน่วยงานที่เกี่ยวข้อง

แผนปฏิบัติการ

เดือนกุมภาพันธ์

- เตรียมกล้าไม้
- เตรียมกลุ่ม (คัดเลือกกรรมการกลุ่ม)

เดือนมีนาคม - เมษายน

- เตรียมดิน
- ขุดหลุม
- กลุ่มทำแผนกลุ่ม

แผนปฏิบัติการ

เดือนพฤษภาคม เป็นต้นไป

- ปลุก
- ดูแลรักษา
- ขับเคลื่อนกระบวนการกลุ่ม



ธรรมชาติป่าไม้อันอุดม
บัดนี้ล้มหายมลายสูญ
ถ้าเราไม่ร่วมกันเกื้อกูล
เราจะสูญเสียธรรมชาตินานาพันธุ์



จบการนำเสนอ

ขอบคุณครับ